

KOMPONENTY UNIKALNE

HumanWork posiada komponenty, jakich nie znajdziesz nigdzie indziej:

Metadane

Zyskaj wiedzę o sposobie działania Twojego przedsiębiorstwa

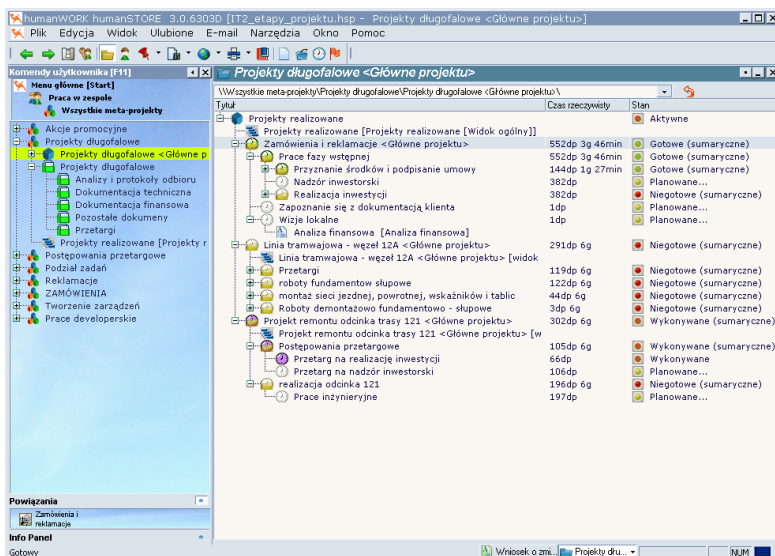
HumanWork umożliwia tworzenie struktur metadanych, w których pracownicy mogą grupować wszystkie zadania, z jakimi mają do czynienia według własnych kryteriów klasyfikacji. Dzięki temu rejestrowane jest w systemie wiele kontekstów, w jakich zadania te są wykonywane.

Metadane umożliwiają grupowanie i porządkowanie zarówno zadań pochodzących z różnych projektów i procesów, jak też zadań niepowiązanych z żadnymi innymi zadaniami (wynikających np. z codziennych obowiązków).

Struktury metadanych mogą – i powinny – być tworzone przez wszystkie osoby się nimi posługujące, co zapewnia najlepsze odwzorowanie w systemie charakteru działalności poszczególnych zespołów i ich uczestników.

Rodzaje zadań gromadzonych w metadanych

W metadanych mogą być grupowane np. zadania podobne ze względu na charakter działań, oparte na tych samych technologiach, związane z podobnymi problemami, czy też przynoszące podobne efekty finansowe dla firmy. Mogą być to także zadania generowane przez procesy obsługujące bieżącą działalność firmy, skorelowane z pewnymi projektami, wpływające na te same czynniki, lub związane z nimi w odpowiednich obszarach działania.



Tytuł	Czas rzeczywisty	Stan
Projekty realizowane		Aktywne
Projekty realizowane [Projekty realizowane [Widok ogólny]]		
Zamówienia i reklamacje <Główne projektu>	552dp 3g 46min	Gotowe (sumaryczne)
Prace fazy wstępnej	552dp 3g 46min	Gotowe (sumaryczne)
Przyznanie środków i podpisanie umowy	144dp 1g 27min	Gotowe (sumaryczne)
Nadzór inwestorski	382dp	Planowane...
Realizacja inwestycji	392dp	Niegotowe (sumaryczne)
Zapoznanie się z dokumentacją klienta	1dp	Planowane...
Wizje lokalne	1dp	Planowane...
Analiza finansowa [Analiza finansowa]		
Linia tramwajowa - węzeł 12A <Główne projektu>	291dp 6g	Niegotowe (sumaryczne)
Linia tramwajowa - węzeł 12A <Główne projektu> [widok		
Przetargi	119dp 6g	Niegotowe (sumaryczne)
roboty fundamentów słupowe	122dp 6g	Niegotowe (sumaryczne)
montaż sieci jezdnej, powrotnej, wskaźników i tablic	44dp 6g	Niegotowe (sumaryczne)
Roboty demontażowo fundamentowo - słupowe	3dp 6g	Niegotowe (sumaryczne)
Projekt remontu odcinka trasy 121 <Główne projektu>	302dp 6g	Wykonywane (sumaryczne)
Postępowania przetargowe	105dp 6g	Wykonywane (sumaryczne)
Przetarg na realizację inwestycji	66dp	Wykonywane...
Przetarg na nadzór inwestorski	106dp	Planowane...
realizacja odcinka 121	156dp 6g	Niegotowe (sumaryczne)
Prace inżynierskie	197dp	Planowane...

Dokument projektowy

HumanWork oprócz "tradycyjnych" narzędzi planistycznych, daje możliwość tworzenia projektu poprzez jego opis zawarty w dokumencie projektowym. Narzędzie to wprowadza całkowity przełom w podstawowych aspektach planowania.

Projekt i jego specyfikacja tworzą się nawzajem

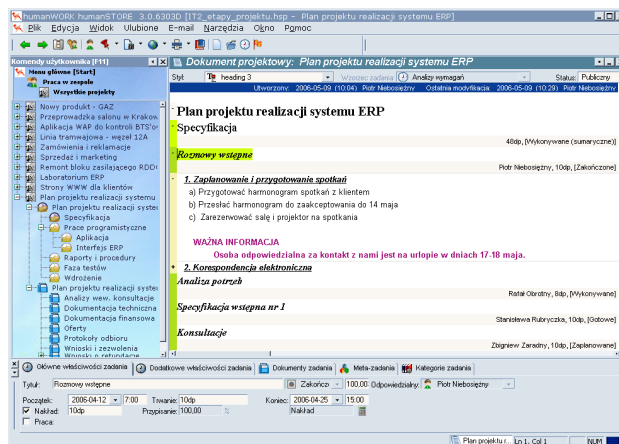
Dokument projektowy jest przydatny zarówno w fazie planowania, jak też przy realizacji, monitoringu i kontroli. Fragmenty opisu mogą służyć jako gotowe elementy tworzonego projektu: zadania (zadania sumaryczne, meta-zadania) oraz dołączone do nich dokumenty, czy też jako gotowe rozdziały dokumentów specyfikacji projektowej lub podręczników użytkownika.

Proces ten może także odbywać się w drugą stronę: dokument projektowy może być tworzony na podstawie istniejącego projektu. Zadania i dokumenty dodawane do projektu w fazie realizacji mogą być odzwierciedlone w dokumencie projektowym.

Jest to szczególnie przydatne w przypadku szczegółowego planowania, jakie odbywa się w trakcie realizacji projektu, kiedy informacje np. o czasie realizacji zadań, czy też ich uszczegółowienie (rozbicie na szereg mniejszych) są wprowadzane przez osoby, które te zadania realizują. Także cała dokumentacja wykonawcza i raportująca, jaka jest dodawana do poszczególnych zadań projektu może być odzwierciedlana w dokumencie projektowym.

Wybór aspektów informacji

Dokument projektowy, choć może kolekcjonować PEŁEN zbiór informacji na temat WSZYSTKICH obiektów projektu, nie jest jednak w tej postaci użyteczny z punktu widzenia poszczególnych osób biorących udział w realizacji projektu. Dlatego każda z osób może korzystać z dokumentów projektowych, które kolekcjonują jedynie odpowiednie fragmenty danych.



Połączenie teorii z praktyką

Ścisłe powiązanie między dokumentem projektowym a projektem daje możliwość powiązania "konceptyjnej" fazy projektu z częścią realizacyjną.

Dzięki temu raz wprowadzona informacja nie jest tracona ani zniekształcana a także może być wielokrotnie przypisywana do wielu obiektów (zadań i dokumentów).

Z punktu widzenia osób odpowiedzialnych za wykonywanie zadań i pracujących z dokumentami stanowi to korzyść nie do przecenienia: z poziomu zadania można uzyskać nie tylko informację o nim samym, ale także o całym kontekście, w jakim ono funkcjonuje - czyli jego przyczynie (*dlaczego?*), celu (*po co?*) i skutkach (*jakie będzie to miało konsekwencje?*).

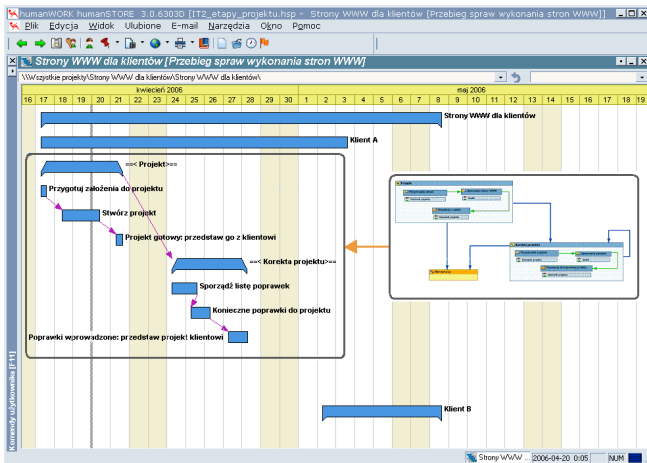
Z punktu widzenia kontroli całego procesu ważne jest, iż łatwo można stwierdzić czy całość przedsięwzięcia, bądź jego dany fragment, przebiegają zgodnie z założeniami.

Zadania całościowe i częściowe

Zarządzaj procesami w projekcie

HumanWork wprowadza specjalny rodzaj relacji pomiędzy zadaniem projektowym (całościowym) a zadaniami procesowymi (częściowymi), które się na to zadanie składają. Dzięki temu szczegółowy proces realizacji zadań projektowych może być odwzorowany i monitorowany z poziomu projektu.

Relacja ta uzupełnia klasyczną strukturę zadań typu nadrzędne-podrzędne. Zadanie częściowe nie sumuje się bowiem z zadaniem całościowym, lecz jest traktowane jako podzbiór czynności zadania całościowego. Z kolei każde z zadań częściowych jest szczegółowym opisem pewnego fragmentu zadania całościowego.





HumanWork to platforma dla dedykowanych aplikacji do zarządzania pracą zespołową. Do grupy aplikacji HumanWork należą:

- › **HumanWork BASIC**
- › **HumanWork OFFICE**
- › **HumanWork PROJECT**
- › **HumanWork CRM**
- › **HumanWork CONTACT CENTER**
- › **HumanWork HELP DESK**

Wszystkie aplikacje HumanWork mogą działać samodzielnie lub integralnie współpracować ze sobą. Możesz wdrożyć jedną lub kilka aplikacji i uzupełnić je w przyszłości o pozostałe.

Możesz także, samodzielnie wybierając potrzebne komponenty, stworzyć własną aplikację systemu, optymalnie dopasowaną do indywidualnych potrzeb Twojej firmy.

System jest również przygotowany do dowolnego rozszerzenia oraz integracji z innymi aplikacjami.



50-077 Wrocław, ul. Kazimierza Wielkiego 27 tel./ fax +48 71 341 74 02